



УТВЕРЖДАЮ:  
Директор ГБОУ СОШ п. Приморский  
В.В. Полякова  
«26» февраля 2026 год

**АНКЕТА**  
**К ПАСПОРТУ ДОСТУПНОСТИ**  
**ОБЪЕКТА СОЦИАЛЬНОЙ ИНФРАСТРУКТУРЫ**  
(информация об объекте социальной инфраструктуры)

1. Общие сведения об объекте

- 1.1. Наименование (вид) объекта: Государственное бюджетное общеобразовательное учреждение Самарской области средняя общеобразовательная школа поселка Приморский муниципального района Ставропольский Самарской области.
- 1.2. Фактический адрес: 445142, Российская Федерация, Самарская область, муниципальный район Ставропольский, сельское поселение Приморский, поселок Приморский, ул. Советская, дом 11.
- 1.3. Сведения о размещении объекта:  
отдельно стоящее 2-х этажное здание, общая площадь - 3527,3 кв.м.  
наличие прилегающего земельного участка (да, нет) - 1,5 га.
- 1.4. Год постройки здания – 1972, дата последнего капитального ремонта — не было.
- 1.5. Дата предстоящих плановых ремонтных работ: текущего – 2026 г., капитального – нет.

Сведения об организации, расположенной на объекте

- 1.6. Название организации (учреждения), (полное юридическое наименование — согласно Уставу, краткое наименование): Государственное бюджетное общеобразовательное учреждение Самарской области средняя общеобразовательная школа поселка Приморский муниципального района Ставропольский (ГБОУ СОШ п. Приморский).
- 1.7. Юридический адрес организации (учреждения): 445142, Российская Федерация, Самарская область, муниципальный район Ставропольский, сельское поселение Приморский, поселок Приморский, ул. Советская, д. 11.
- 1.8. Основание для пользования объектом (оперативное управление, аренда, собственность, иное): оперативное управление.
- 1.9. Форма собственности (государственная, негосударственная): государственная.
- 1.10. Территориальная принадлежность (федеральная, региональная, муниципальная): региональная.
- 1.11. Вышестоящая организация (наименование): Министерство образования Самарской области.
- 1.12. Адрес вышестоящей организации, другие координаты: 443099, г. Самара, ул. А. Толстого, д. 38/16.

2. Характеристика деятельности организации на объекте  
(по обслуживанию населения)

- 2.1. Сфера деятельности (образование, социальная защита, здравоохранение, физическая культура и спорт, культура, связь и информация, транспорт, жилой фонд, потребительский рынок и сфера услуг): образование.
- 2.2. Виды оказываемых услуг: образовательная деятельность.
- 2.3. Форма оказания услуг (на объекте, с длительным пребыванием, в том числе проживанием, на дому, дистанционно): на объекте.
- 2.4. Категории обслуживаемого населения по возрасту (дети, взрослые трудоспособного возраста, пожилые, все возрастные категории): дети.
- 2.5. Категории обслуживаемых инвалидов: инвалиды, передвигающиеся на коляске, инвалиды с нарушениями опорно-двигательного аппарата, нарушениями зрения, нарушениями слуха, нарушениями умственного развития (нужное подчеркнуть): нет.
- 2.6. Плановая мощность: посещаемость (количество обслуживаемых в день) – 222 чел./день, вместимость, пропускная способность - 270 чел.
- 2.7. Участие в исполнении ИПРА инвалида, ребенка-инвалида (да, нет): нет.

3. Состояние доступности объекта

- 3.1. Наличие адаптированного пассажирского транспорта к объекту: Маршрутный транспорт № 303, 170, 313, 314 из г. Тольятти.
- 3.2. Путь к объекту от ближайшей остановки пассажирского транспорта:
- 3.2.1. Расстояние до объекта от остановки транспорта: 120 м.
- 3.2.2. Время движения (пешком): 3 мин.
- 3.2.3. Наличие выделенного от проезжей части пешеходного пути (да, нет): нет.
- 3.2.4. Перекрестки (нерегулируемые, регулируемые, со звуковой сигнализацией, таймером, нет): нерегулируемые.
- 3.2.5. Информация на пути следования к объекту (акустическая, тактильная, визуальная, нет): нет.
- 3.2.6. Перепады высоты на пути: есть, нет (описать) – да, их обустройство для инвалидов на коляске (да, нет): нет.
- 3.3. Вариант организации доступности объекта социальной инфраструктуры (формы обслуживания) с учетом свода правил СП 35- 101-2001 "Проектирование зданий и сооружений с учетом доступности для маломобильных групп населения. Общие положения", одобренного и рекомендованного к применению постановлением Государственного комитета Российской Федерации по строительству и жилищно- коммунальному комплексу от 16.07.2001 N 70 <1>

№ п/п	Категория инвалидов (вид нарушения)	Вариант организации доступности объекта
1.	Все категории инвалидов и МГН	Б
	в том числе инвалиды:	Б
2.	передвигающиеся на креслах-колясках	Б
3.	с нарушениями опорно-двигательного аппарата	Б

4.	с нарушениями зрения	Б
5.	с нарушениями слуха	Б
6.	с нарушениями умственного развития	А

4. Управленческое решение (предложения по адаптации основных структурных элементов объекта)

№ п/п	Основные структурно-функциональные зоны объекта	Рекомендации по адаптации объекта (вид работы) <>
1.	Территория, прилегающая к зданию (участок)	Индивидуальное решение с ТСР
2.	Вход (входы) в здание	Индивидуальное решение с ТСР
3.	Путь (пути) движения внутри здания (в т.ч. пути эвакуации)	Текущий ремонт
4.	Зона целевого назначения (целевого посещения объекта)	Индивидуальное решение с ТСР
5.	Санитарно-гигиенические помещения	Капитальный ремонт
6.	Система информации на объекте (на всех зонах)	Индивидуальное решение с ТСР
7.	Пути движения к объекту (от остановки транспорта)	Текущий ремонт
8.	Все зоны и участки	Капитальный ремонт

2

Размещение информации на Карте доступности Самарской области.

Согласовано



Полякова Виктория Владимировна, директор, 8(8482)232183

(подпись, Ф.И.О., должность, координаты для связи уполномоченного представителя объекта)

<sup>1</sup> <1> Указывается один из вариантов: "А", "Б", "ДУ", "ВНД".

<sup>2</sup> <> Указывается один из вариантов (видов работ): не требуется; ремонт (текущий, капитальный); индивидуальное решение с ТСР; технические решения невозможны - организация альтернативной формы обслуживания.

УТВЕРЖДАЮ  
Руководитель межведомственной  
рабочей группы  
С.И. Морозова  
«26» февраля 2026 г.



**ПАСПОРТ  
ДОСТУПНОСТИ ОБЪЕКТА СОЦИАЛЬНОЙ ИНФРАСТРУКТУРЫ  
№ 1 от «26» февраля 2026 г.**

**1. Общие сведения об объекте**

- 1.1. Наименование (вид) объекта: Государственное бюджетное общеобразовательное учреждение Самарской области средняя общеобразовательная школа поселка Приморский муниципального района Ставропольский Самарской области.
- 1.2. Фактический адрес: 445142, Российская Федерация, Самарская область, муниципальный район Ставропольский, сельское поселение Приморский, поселок Приморский, ул. Советская, дом 11.
- 1.3. Сведения о размещении объекта:  
отдельно стоящее 2-х этажное здание, общая площадь - 3527.3 кв.м.  
наличие прилегающего земельного участка (да, нет) - 1,5 га.
- 1.4. Год постройки здания – 1972, дата последнего капитального ремонта — не было.
- 1.5. Дата предстоящих плановых ремонтных работ: текущего – 2026 г., капитального – нет.

**Сведения об организации, расположенной на объекте**

- 1.6. Название организации (учреждения), (полное юридическое наименование — согласно Уставу, краткое наименование): Государственное бюджетное общеобразовательное учреждение Самарской области средняя общеобразовательная школа поселка Приморский муниципального района Ставропольский (ГБОУ СОШ п. Приморский).
- 1.7. Юридический адрес организации (учреждения): 445142, Российская Федерация, Самарская область, муниципальный район Ставропольский, сельское поселение Приморский, поселок Приморский, ул. Советская, д. 11.
- 1.8. Основание для пользования объектом (оперативное управление, аренда, собственность, иное): оперативное управление.
- 1.9. Форма собственности (государственная, негосударственная): государственная.
- 1.10. Территориальная принадлежность (федеральная, региональная, муниципальная): региональная.
- 1.11. Вышестоящая организация (наименование): Министерство образования Самарской области.
- 1.12. Адрес вышестоящей организации, другие координаты: 443099, г. Самара, ул. А. Толстого, д. 38/16.

3. Характеристика деятельности организации на объекте  
(по обслуживанию населения)

- 2.1. Сфера деятельности (образование, социальная защита, здравоохранение, физическая культура и спорт, культура, связь и информация, транспорт, жилой фонд, потребительский рынок и сфера услуг): образование.
- 2.2. Виды оказываемых услуг: образовательная деятельность.
- 2.3. Форма оказания услуг (на объекте, с длительным пребыванием, в том числе проживанием, на дому, дистанционно): на объекте.
- 2.4. Категории обслуживаемого населения по возрасту (дети, взрослые трудоспособного возраста, пожилые, все возрастные категории): дети.
- 2.5. Категории обслуживаемых инвалидов: инвалиды, передвигающиеся на коляске, инвалиды с нарушениями опорно-двигательного аппарата, нарушениями зрения, нарушениями слуха, нарушениями умственного развития (нужное подчеркнуть): нет.
- 2.6. Плановая мощность: посещаемость (количество обслуживаемых в день) – 222 чел./день, вместимость, пропускная способность - 270 чел.
- 2.7. Участие в исполнении ИПРА инвалида, ребенка-инвалида (да, нет): нет.

3. Состояние доступности объекта

- 3.1. Наличие адаптированного пассажирского транспорта к объекту: Маршрутный транспорт № 303, 170, 313, 314 из г. Тольятти.
- 3.2. Путь к объекту от ближайшей остановки пассажирского транспорта:
- 3.2.1. Расстояние до объекта от остановки транспорта: 120 м.
- 3.2.2. Время движения (пешком): 3 мин.
- 3.2.3. Наличие выделенного от проезжей части пешеходного пути (да, нет): нет.
- 3.2.4. Перекрестки (нерегулируемые, регулируемые, со звуковой сигнализацией, таймером, нет): нерегулируемые.
- 3.2.5. Информация на пути следования к объекту (акустическая, тактильная, визуальная, нет): нет.
- 3.2.6. Перепады высоты на пути: есть, нет (описать) – да, их обустройство для инвалидов на коляске (да, нет): нет.
- 3.3. Организация доступности объекта для инвалидов – форма обслуживания

№ п/п	Категория инвалидов (вид нарушения)	Вариант организации доступности объекта (формы обслуживания) <1>
1.	Все категории инвалидов и МГН в том числе инвалиды:	Б
2.	передвигающиеся на креслах-колясках	Б
3.	с нарушениями опорно-двигательного аппарата	Б
4.	с нарушениями зрения	Б
5.	с нарушениями слуха	Б
6.	с нарушениями умственного развития	А

3

<sup>1</sup> Указывается один из вариантов: А, Б, ДУ, ВНД.

### 3.4. Организация доступности основных структурно-функциональных зон

№ п/п	Основные структурно-функциональные зоны	Состояние доступности, в том числе для основных категорий инвалидов <2>
1.	Территория, прилегающая к зданию (участок)	ДЧ-В
2.	Вход (входы) в здание	ДЧ-В
3.	Путь (пути) движения внутри здания (в том числе пути эвакуации)	ДЧ-И (К, О, Г, У)
4.	Зона целевого назначения здания (целевого посещения объекта)	ДЧ-В
5.	Санитарно-гигиенические помещения	ДУ
6.	Система информации и связи (на всех зонах)	ДП-И (К, О, У)
7.	Пути движения к объекту (от остановки транспорта)	ДЧ-В

4

#### 1.4. Итоговое заключение о состоянии доступности объекта:

Основные СФЗ (структурно-функциональные зоны) – ДЧ-В (доступно частично всем).

Для решения вопросов доступности для всех категорий инвалидов в качестве безусловно обязательных мер требуется организовать оказание ситуационной помощи сотрудниками.

Для обеспечения полной доступности объекта для инвалидов с нарушением опорно-двигательного аппарата установить нормативные поручни в соответствии с требованиями СП 35-101-2001, СП 31-102-99;

Для обеспечения полной доступности объекта для инвалидов, передвигающихся на креслах-колясках, требуется провести реконструкцию входной группы - установить нормативные поручни. Необходимо провести реконструкцию санитарной комнаты – установить нормативные поручни в соответствии с требованиями СП 35-101-2001, СП 31-102-99;

Обеспечение доступности для инвалидов с нарушениями зрения на первом этапе может решаться путём оказания ситуационной помощи на всех зонах, что обеспечит условную доступность объекта; при комплексном развитии системы информации на объекте с использованием контрастных цветовых и тактильных направляющих на всех путях движения, дублировании основной информации рельефно-точечным шрифтом может быть достигнута полная доступность объекта для инвалидов с нарушениями зрения.

## 4. Управленческое решение

### 4.1. Рекомендации по адаптации основных структурных элементов объекта

№ п/п	Основные структурно-функциональные зоны объекта	Рекомендации по адаптации объекта (вид работы) <3>
1.	Территория, прилегающая к зданию (участок)	Индивидуальное решение с ТСР
2.	Вход (входы) в здание	Индивидуальное решение с ТСР
3.	Путь (пути) движения внутри здания (в том числе пути эвакуации)	Текущий ремонт
4.	Зона целевого назначения здания (целевого посещения объекта)	Индивидуальное решение с ТСР
5.	Санитарно-гигиенические помещения	Капитальный ремонт

<sup>4</sup> указывается: ДП-В – доступно полностью всем; ДП-И (К, О, С, Г, У) – доступно полностью избирательно (указать категории инвалидов); ДЧ-В – доступно частично всем; ДЧ-И (К, О, С, Г, У) – доступно частично избирательно (указать категории инвалидов); ДУ – доступно условно; ВВД – временно недоступно.

№ п/п	Основные структурно-функциональные зоны объекта	Рекомендации по адаптации объекта (вид работы) <3>
6.	Система информации на объекте (на всех зонах)	Индивидуальное решение с ТСР
7.	Пути движения к объекту (от остановки транспорта)	Текущий ремонт
8.	Все зоны и участки	Капитальный ремонт

4.2. Период проведения работ: капитальный ремонт в 2027-2028 г., в рамках исполнения Государственной программы «Доступная среда» на 2021-2030 гг. (при наличии финансирования).

4.3. Ожидаемый результат (по состоянию доступности) после выполнения работ по адаптации: ДП-В (доступно полностью всем).

4.4. Для принятия решения согласование: требуется, не требуется (нужное подчеркнуть).

4.5. Информация размещена (обновлена) на карте доступности Самарской области (дата размещения, обновления) \_\_\_\_\_

(наименование сайта, портала)

4.6. Паспорт составлен на основании:

Анкеты (информации об объекте) от «26» февраля 2026 г.

Акта обследования объекта социальной инфраструктуры от «26» февраля 2026 г. № 1.

Фото материалов (ссылка на ресурс)

<sup>3</sup> <3>Указывается один из вариантов (видов работ): не нуждается; ремонт (текущий, капитальный); индивидуальное решение с техническими средствами реабилитации (ТСР); технические решения невозможны – организация альтернативной формы обслуживания.

СОГЛАСОВАНО

Директор ГБОУ СОШ

г. Приморский

В.В.Полякова

«26» февраля 2026 г.



УТВЕРЖДАЮ

Руководитель межведомственной

рабочей группы

С.Г.Морозова

«26» февраля 2026 г.



**АКТ ОБСЛЕДОВАНИЯ  
К ПАСПОРТУ ДОСТУПНОСТИ  
ОБЪЕКТА СОЦИАЛЬНОЙ ИНФРАСТРУКТУРЫ**

№ 1 от «26» февраля 2026 г.

Государственное бюджетное общеобразовательное учреждение Самарской области средняя общеобразовательная школа поселка Приморский муниципального района Ставропольский.

Юридический и фактический адрес объекта: 445142, Российская Федерация, Самарская область, муниципальный район Ставропольский, сельское поселение Приморский, поселок Приморский, ул. Советская, д. 11, телефон/факс: 8(8482)232183, e-mail: [cu\\_primor\\_stv@63edu.ru](mailto:cu_primor_stv@63edu.ru), Полякова Виктория Владимировна, директор ГБОУ СОШ.

1. **Наименование населенного пункта:** поселок Приморский муниципального района Ставропольский Самарской области.
2. **Ведомственная принадлежность:** Министерство образования Самарской области.
3. **Вид деятельности:** образовательная деятельность.
4. **Форма собственности объекта:** муниципальная.
5. **Объем предоставляемых услуг:** 350 чел./день, вместимость – 380 чел.;
6. **Размещение объекта:** отдельно стоящее 2-этажное кирпичное здание, несущие конструкции – железобетон, лестницы – железобетон).
7. **Количество и назначение входов:** 1- основной, 4- эвакуационных.
8. **Год постройки:** 1977 г.
9. **Год последней реконструкции:** нет

Расстояние до объекта от остановки транспорта, м	120м.	
Вид транспорта, номер маршрута, название остановки	Маршрутный автобус, №303,313,314, ост. «Школа»	
Наличие переходов на пути следования от остановки	есть,	
Регулируемые переходы	нет	со звуковой сигнализацией нет
Нерегулируемые переходы	есть	
Внеуличные переходы	нет	с пандусом нет
Тактильные указатели	нет	с подъемником нет
Перепады высоты на пути движения	Более 1,5 см	съезды с уклоном более 10% нет
Открытые лестницы	нет	пандусы с уклоном более 8% нет
Поручни на лестницах в соответствии с ГОСТ Р 51261	нет	поручни на пандусах нет

N помещений по плану БТИ	Наименование элемента объекта	Норматив доступности, установленный для инвалидов	Фактическая величина, наличие	Классификация МГН по группам мобильности <1>	Рекомендуемые мероприятия по адаптации при несоответствии нормативу: установка,	Примечание

						создание, ремонт, замена или реконструкция
1. Территория, прилегающая к объекту (при наличии)						
1.1. Вход на территорию (при наличии ограждения)						
Ширина прохода, калитки	>= 1,2 м	1,3	M4, M3			
Информация об объекте	наличие	нет	M4, M3, M2, M1		На входе обеспечить доступные элементы информации об объекте для инвалидов и МПН, в соответствии с п.5.1.1.СП 59.13330.2020;	
1.2. Путь к главному (специализированному) входу в здание (для доступа в зону оказания услуг)						
Указатели направления движения	наличие	нет	M4, M1, M2		Обеспечить наличие тактильно- контрастных наземных указателей по ГОСТ Р 52875 или изменением	Текущий ремонт

							фактуры поверхности пешеходного пути в соответствии п.5.1.10.СП 59.13333.2020	
	Ширина пешеходного пути с учетом встречного движения	>= 2,0 м	1,5м	M4	установка			
	Ширина пешеходного пути с учетом встречного движения в условиях сложившейся застройки в пределах прямой видимости Для обеспечения возможности разъезда через каждые 25 м горизонтальные площадки (карманы)	>= 1,2 м  не менее 2,0 x 1,8 м	нет  нет	M4	установка  установка			
	Тактильный контрастный напольный указатель перед пандусом не предусматривается			M2	установка			
	Тактильная полоса перед лестницей	Ширина 0,5 - 0,6 м и длина, равная ширине лестницы	нет	M2	установка			

	Тактильная полоса перед препятствием на тротуаре	0,5 - 0,6 м	нет		M2	установка	
	Ширина тактильной полосы, направляющей указатель для прямолинейного встречного движения	0,013 - 0,015 м	нет		M2	установка	
	Перепад высот бордюров, бортовых камней вдоль эксплуатируемых газонов и озелененных площадок, примыкающих к путям пешеходного движения	< 0,015 м	0,01		M4, M2, M3	установка	
	Высота бордюров по краям пешеходных путей	>= 0,05 м	0,01		M4, M2, M3	установка	
	Места отдыха 	наличие	да		M4, M3	установка	
1.3. Автостоянка и парковка для посетителей (при наличии)							
	Расстояние до входа в здание	<= 50 м	<= 50 м		M4, M3		
	Количество машино-мест для инвалидов, обозначенных специальными знаками на поверхности покрытия	> 5% (не менее 1 места)	нет		M4, M2	Обеспечить наличие парковочного места, с установкой	

	<p>стойки и знаком на вертикальной поверхности (стене, столбе, стойке) на высоте не менее 1,5 м</p>				<p>дорожных знаков в соответствии с п.6.4 и 8.17 ПДД, а также нанесение горизонтальной разметки ежегодно, (либо по требованию) расширенного парковочного места, дублирование знака ДД «Инвалид» на асфальтированную поверхность парковки, с соблюдением требований ГОСТ Р 51256-2011 и ГОСТ Р 52289-2004; П.5.2.1, 5.2.2.СП 59.133330.2020.</p>	
<p>Размер парковочного места со специальным знаком для автомобиля инвалида</p>	<p>6 x 3,6 м</p>	<p>нет</p>	<p>М4</p>	<p>Текущий ремонт</p>		
<p>1.4. Открытая лестница</p>						

	Ширина лестничных маршей	>= 1,35 м	нет	М3, М2	реконструкция	
	Марш лестницы между площадками	3 - 12 ступеней	3	М3, М2	реконструкция	
	Единообразная геометрия ступеней	наличие		М3, М2		
	Высота подступенка	0,12 - 0,15 м	0,12м	М3, М2	реконструкция	
	Ширина проступей	0,35 - 0,4 м	0,32 м	М3, М2	реконструкция	
	Расстояние до кромки ступени тактильной полосы перед маршем вверх и вниз шириной не менее 0,3 м	0,3 м	нет	М2	установка	
	Бортики по боковым краям ступеней, не примыкающие к стенам, высотой не менее 0,02 м	наличие	нет	М3, М2	установка	
	Поручни с двух сторон:	наличие	нет	М3, М2	установка	
	расстояние между поручнями	>= 1,0 м	нет	М3, М2	установка	
	высота поручней	0,9 м	нет	М3	установка	
	нетравмирующие завершения поручней	наличие	нет	М3	установка	
	завершающие	>= 0,3 м	нет	М3, М2	установка	



горизонтальные части поручней		1.5. Пандус на рельефе					
Высота подъема одного марша	>= 0,8 м	нет	M4	установка			
Угол уклона	<= 5°	нет	M4	установка			
Поручни с двух сторон:	наличие	нет	M4, M3	установка			
расстояние между поручнями	0,9 - 1,0 м	нет	M4, M3	установка			
на высоте (нижний поручень)	0,7 м	нет	M4	установка			
на высоте (верхний поручень)	0,9 м	нет	M3	установка			
нетравмирующие завершения поручней	наличие	нет	M4, M3	установка			
завершающие горизонтальные части поручней	>= 0,3 м	нет	M4, M3	установка			
Площадки на горизонтальном участке пандуса:	наличие	нет	M4	установка			

	в верхнем окончании пандуса	$\geq 1,5 \times 1,5$ м	нет	М4	установка	
	промежуточная площадка при прямом пути движения (при высоте пандуса более 0,8 м)	$\geq 1,5 \times 1,5$ м	нет	М4	установка	
	промежуточная площадка на повороте пути движения	$\geq 1,5 \times 1,5$ м	нет		установка	
	в нижнем окончании пандуса	$\geq 1,5 \times 1,5$ м	нет	М4	установка	
	Колесоотбойники высотой не менее 0,1 м по продольным открытым краям маршей и на горизонтальных площадках	наличие	нет	М4, М3	установка	
2. Входная группа (для доступа в зону оказания услуги)						
2.1. Крыльцо или входная площадка						
	Высота площадки		0,4			
	Габариты площадки без пандуса (ширина x глубина)	$\geq 1,4 \times 2$ м или $1,5 \times 1,85$ м	15,10 x 19,95	М3, М2		
	Габариты площадки с пандусом (ширина x	$\geq 2,2 \times 2,2$ м		М4		

глубина)									
Поручни (ограждение) при высоте площадки более 45 см (за исключением площадок с трехсторонними лестницами)	наличие	нет	M4, M3, M2	установка					
Навес	наличие	нет	M4, M3	установка					
Водоотвод (решетка или уклон к открытой стороне площадки, навес)	наличие	нет	M4, M3, M2	установка					
Информация об объекте	наличие	есть	M1						
Система вызова помощи при расположении сбоку от посетителя - не выше 1,4 м и не ниже 0,3 м от уровня пола, при фронтальном подходе - не выше 1,2 м и не ниже 0,4 м от уровня пола	наличие	нет	M4	установка					
2.2. Лестница наружная									
Нескользящее покрытие	наличие	нет	M3, M2	установка					
Расстояние от кромки первой и последней	0,3 м	нет	M2	установка					

ступени марша лестницы до тактильной полосы									
Ширина тактильной полосы перед лестничным маршем	0,5 - 0,6 м	нет			M2		установка		
Контрастная маркировка крайних ступеней	наличие	нет			M2		установка		
Бортики по боковым краям ступеней, не примыкающие к стенам, высотой не менее 0,02 м	наличие	нет			M3, M2		установка		
Поручни с двух сторон:	наличие	нет			M3, M2		установка		
высота поручней	0,9 м	нет			M3, M2		установка		
нетравмирующие завершения поручней	наличие	нет			M3, M2				
завершающие горизонтальные части поручней	$\geq 0,3$ м	нет			M3, M2				
Разделительные поручни при ширине марша $\geq 4$ м <sup>2</sup>	наличие	нет			M3, M2				
2.3. Пандус наружный									
Ширина марша	1 м	нет			M4				

	Угол уклона	$\leq 5^\circ$	нет	M4	
	Высота подьема одного марша (максимальная)	$\leq 0,8$ м	нет	M4	
	Поручни с двух сторон:	наличие	нет	M4, M3	
	расстояние между поручнями	0,9 - 1,0 м	нет	M4, M3	
	на высоте (нижний поручень)	0,7 м	нет	M4	
	на высоте (верхний поручень)	0,9 м	нет	M3	
	нетравмирующие завершения поручней	наличие	нет	M4, M3	
	завершающие горизонтальные части поручней	$\geq 0,3$ м	нет	M4, M3	
	Площадки на горизонтальном участке пандуса:		нет		
	в верхнем окончании пандуса	$\geq 1,5 \times 1,5$ м	нет	M4	
	промежуточная площадка при прямом пути движения (при	$\geq 1,5$ м	нет	M4	

	высоте пандуса более 0,8 м)								
	промежуточная площадка на повороте пути движения	>= 1,5 x 1,5 м	нет				M4		
	в нижнем окончании пандуса	>= 1,5 x 1,5 м	нет				M4		
	Колесоотбойники по продольным краям маршей высотой не менее 0,05 м	наличие	нет				M4, M3		
	Нескользящее покрытие	наличие	нет				M4, M3		
	Наружный подъемник (при отсутствии пандуса) вертикальный (В), наклонный (Н)	наличие	нет				M4		
	Звуковой маячок у входа 	наличие	нет				M2		
	Световой маячок у входа 	наличие	нет				M1		
2.4. Тамбур									
	Габариты (глубина x ширина)	2,45 x 1,6 м, при реконструкции (1,5 - 1,8) x 2 м	3,05 x 2,75				M4		

Двери распахнутые (Р), автоматические раздвижные (А)	наличие	Р	М4, М3	
Ширина дверного проема	$\geq 1,2$ м, при реконструкции $\geq 0,9$ м	1,40 м	М4, М3	
Высота порога наружного, внутреннего	каждого элемента $< 0,014$ м, общая высота $\leq 0,028$ м	Наружный – 0,01 м; внутренний – 0,01 м	М4	
Контрастная маркировка прозрачных дверных полотен	наличие	нет	М2	

### 3. Пути движения на объекте (для доступа в зону оказания услуги)

#### 3.1. Лестница на уровень 1-го этажа

Контрастная маркировка крайних ступеней	наличие	нет	М2	установка
Бортики по боковым краям ступеней, не примыкающие к стенам, высотой не менее 0,02 м	наличие	нет	М3, М2	установка
Поручни с двух сторон:	наличие	да	М3, М2	
на высоте	0,9 м		М3, М2	
нетравмирующие завершения поручней	наличие	да	М3, М2	

завершающие горизонтальные части поручней	$\geq 0,3$ м	да	M3, M2	
3.2. Пандус внутренний к лестнице на уровень 1-го этажа				
Ширина марша	$\geq 1,0$ м	нет	M4	установка
Угол уклона	$\leq 5^\circ$	нет	M4	установка
Разворотные площадки внизу, вверху	$\geq 1,5 \times 1,5$ м	нет	M4	установка
Поручни с двух сторон:	наличие	нет	M4, M3	установка
расстояние между поручнями	0,9 - 1,0 м	нет	M4, M3	установка
на высоте (нижний поручень)	0,7 м	нет	M4	установка
на высоте (верхний поручень)	0,9 м	нет	M3	установка
нетравмирующие завершения поручней	наличие	нет	M4	установка
завершающие горизонтальные части поручней	$\geq 0,3$ м	нет	M4, M3	установка
Колесоотбойники по продольным краям	наличие	нет	M4	установка

	маршей высотой не менее 0,05 м							
	Пандус переносной (при отсутствии стационарного)	наличие	нет	М4	установка			
	Подъемник для инвалидов (при отсутствии пандуса):		нет		установка			
	стационарный	наличие	нет	М4	установка			
	мобильный	наличие	нет	М4	установка			
3.3. Коридоры/холлы								
	Ширина полосы движения	не менее 1,8 м, допускается ширина коридора 1,5 - 1,2 м с организацией разъездов (карманов) для кресел-колясок длиной не менее 2 м при общей с коридором ширине не менее 1,8 м в пределах прямой видимости следующего	3,0 м	М4				

	кармана						
Разворотные площадки	>= 1,5 x 1,5 м	11,7м x 14,65 м	M4				
Контрольно-пропускные устройства и турникеты (ширина)	>= 1,0 м	нет	M4, M3	установка			
Указатели направления движения, входа, выхода	наличие	есть	M4, M1	установка			
Пиктограммы (доступность, вход, выход)	наличие	нет	M4, M1	установка			
Звуковые маячки <math>\langle \rangle</math>	наличие	нет	M2	установка			
Экраны, текстовые табло для дублирования звуковой информации <math>\langle \rangle</math>	наличие	нет	M1	установка			
Аудиовизуальные информационно-справочные системы <math>\langle \rangle</math>	наличие	нет	M1	установка			
Тактильная мнемосхема	наличие	нет	M2	установка			
Место отдыха и ожидания (не реже чем через 25 м):	наличие	нет	M4, M3, M2, M1	установка			
для лиц с нарушениями опорно-двигательного	>= 1 на этаж	нет	M3	установка			

аппарата (О): глубина зоны сидения не менее 1,2 м								
для колясочников: глубина - 1,5 м, ширина - 0,9 м	>= 1 на этаж	нет		M4	установка			
Навесное оборудование, выступ в зону движения	<= 0,1 м	нет		M2	Нет необходимости			
Рифленая и (или) контрастно окрашенная полоса на участках пола перед поворотом и дверями (ширина)	0,6 м	нет		M2	установка			
Опорные устройства	наличие	нет		M3, M2				
Контрастная маркировка дверных проемов <math>\langle \rangle</math>	наличие	нет		M2				
3.4. Лестница, перепады высот на этажах (в коридорах)								
Бортики по боковым краям ступеней, не примыкающие к стенам, высотой не менее 0,02 м	наличие	нет		M3, M2				
Контрастная маркировка	наличие	нет		M2				
Поручни с двух сторон на лестнице:	наличие	Поручни с двух сторон		M3				
на высоте	0,9 м	1 м		M3				

	нетравирующие завершения поручней	наличие	да	M4	
	завершающие горизонтальные части поручней	наличие	да	M3	
<b>3.5. Пандус внутренний на этаже</b>					
	Ширина марша	$\geq 1,0$ м	нет	M4	установка
	Угол уклона	$\leq 5^\circ$	нет	M4	установка
	Разворотные площадки внизу, вверх	$\geq 1,5 \times 1,5$ м		M4	
	Поручни с двух сторон:	наличие		M4, M3	
	на высоте (нижний поручень)	0,7 м		M4	
	на высоте (верхний поручень)	0,9 м		M3	
	Колесоотбойники по продольным краям маршей высотой не менее 0,05 м	наличие	нет	M4	установка
<b>3.6. Лестница межэтажная (в зону оказания услуги)</b>					
	Рельефная (тактильная) полоса перед маршем вверх и вниз	0,6 м	нет	M2	установка

	Контрастная маркировка крайних ступеней	наличие	нет	M2	установка	
	Бортики по боковым краям ступеней, не примыкающие к стенам, высотой не менее 0,02 м	наличие	нет	M3, M2	установка	
	Поручни непрерывные с двух сторон.	наличие	нет	M3, M2		
	на высоте	0,9 м	1,0м	M3, M2		
	нетравмирующие завершения поручней	наличие	да	M3, M2		
	завершающие горизонтальные части поручней сверху, внизу	>= 0,3 м	да	M3, M2		
	Цифровые контрастные обозначения этажа	наличие	нет	M2	установка	
	Указатели номера этажа на поручне тактильные	наличие	нет	M2	установка	
3.7. Лифт пассажирский						
	Кабина:		нет			
	габариты (глубина x ширина)	при новом строительстве >= 1,5 x 1,7 м, для действующих объектов >= 1,1 x	нет	M4		

		1,4 м	нет		M4	
	ширина дверного проема при новом строительстве $\geq 0,9$ м		нет			
	Зеркало	наличие	нет		M4	
	Поручни	наличие	нет		M3	
	Световая и звуковая информация в кабине о движении лифта	наличие	нет		M1, M2	
	Знак доступности	наличие	нет		M4	
	Цифровые контрастные обозначения этажа напротив лифта	наличие	нет		M2	
	Тактильная маркировка цифр на кнопках управления лифтом	наличие	нет		M2	
4. Зона оказания услуги (в зависимости от сферы деятельности)						
4.1. Обслуживание через окно/прилавок						
	Высота рабочей поверхности	0,8 - 0,85 м	нет		M4	
	Площадь помещения для индивидуального приема посетителей (на 1 рабочее место)	12 м <sup>2</sup> 18 м <sup>2</sup>	14м		M4	

	(на 2 рабочих места)								
	Вкладка при необходимости описания нескольких окон/прилавков								
	4.2. Обслуживание в кабинете N ____								
	Ширина проема двери	>= 0,9 м	0,9		M4				
	Высота порога	отсутствие	0,02		M4, M3				
	Информация тактильная	наличие	нет		M2		установка		
	Информация визуальная контрастная:	наличие	есть		M4, M3, M2, M1				
	размещение на высоте <2>	<= 1,2 - 1,8 м	1,5 м		M4				
	высота прописных букв <2>	>= 0,025 м	0,025м		M2				
	Габариты зоны сидения (глубина)	>= 1,2 м	1,2 м		M3				
	Зона для кресла-коляски	>= 1,5 x 1,5 м	1,5 x 1,5		M4				
	Стол с высотой рабочей поверхности	0,7 - 0,8 м	0,7		M4, M3				
	Вкладка при необходимости описания нескольких кабинетов								
	4.3. Обслуживание с перемещением в кабинет N ____								
	Ширина полосы движения по зоне обслуживания	>= 1,2 м	2 м		M4				

Высота оборудования для посетителей (стеллаж, прилавок, витрина, художественный объект и прочее)	0,8 - 1,1 м	нет	M4	Не предусмотрено
Вкладка при необходимости описания нескольких маршрутов				
4.4. Кабина индивидуального обслуживания N ___ (примерочная, переговорная, cabina телефона)				
Ширина x глубина	1,5 x 1,5 м		M4	
Место для сидения <math>\leftrightarrow</math>	наличие	нет	M3	
Крючки для костылей (на высоте 120 см с выступом 12 см) <math>\leftrightarrow</math>	наличие	нет	M3	
Вкладка при необходимости описания нескольких кабин				
4.5. Зал (с фиксированными местами зрительный, читальный, ожидания и прочее вместимостью более 50 мест)				
Доля мест для колясочников	$\geq 2\%$	нет	M4	
Ширина прохода к месту для инвалида на кресле-коляске	$\geq 1,2$ м	нет	M4	
Доля мест для лиц с нарушением слуха	$\geq 2$	нет	M1	
Вкладка при необходимости описания нескольких залов				

Специализированная зона обслуживания инвалидов-колясочников	наличие	нет	M4	
<b>5. Санитарно-бытовые помещения</b>				
<b>5.1. Санузел для посетителей</b>				
Санузел	наличие	есть	M1	
<b>5.2. Санузел для инвалидов</b>				
Санузел	наличие	нет	M4, M3, M2	
Знак доступности помещения	наличие	нет	M4	
Тактильная маркировка санузла	наличие	нет	M2	
Ширина дверного проема	>= 0,9 м	нет	M4, M3	
Направление открывания дверей	наружное	нет	M4	
Кабины для инвалидов:		нет		
количество кабин	> 1 шт.	нет	M4, M3	
ширина дверного проема	>= 0,9 м	нет	M4, M3	
Габариты доступной кабины	1,65 x 2,2 м		M4, M3, M2	
Унитаз:		нет		

	унитаз, имеющий опору для спины	Высотой от уровня пола до поверхности сиденья 0,45 - 0,5 м длиной 0,7 м	нет		установка	
	писсуар	Высота не более 0,4 м	нет		установка	
	опорные поручни	наличие	нет	M4, M3	установка	
	откидные поручни $\langle \rangle$	наличие	нет	M4	установка	
	зона для кресла-коляски рядом с унитазом (ширина x глубина)	$\geq 0,75 \times 1,2$ м	нет	M4	установка	
	крючки для костылей (на высоте 120 см с выступом 12 см)	наличие	нет	M3	установка	
	Раковина:		нет		установка	
	высота раковины	0,75 - 0,85 м	нет	M4, M3	установка	
	опорный поручень	наличие	нет	M3	установка	
	водопроводный кран с рычажной ручкой	наличие	нет	M4, M3	установка	
	водопроводный кран с автоматическим и	наличие	нет	M4, M3	установка	

сенсорным кранами бесконтактного типа <2>								
зоны у раковины для кресла-коляски (глубина x ширина)	>= 1,30 x 0,85 м	нет					М4	установка
крючки для костылей (на высоте 120 см с выступом 12 см)	наличие	нет					М3	установка
Зеркало поворотное	наличие	нет					М4, М3	установка
Писсуар на высоте от пола	<= 0,4 м или вертикальной формы	нет					М4	установка
Душевые:		нет						установка
габариты поддона (поверхности с трапом) в душевой	>= 0,9 x 1,5 м						М4, М3	
размеры сиденья душевой кабины (глубина x длина)	0,5 x 0,5 м, высота от уровня пола 0,45 м						М4, М3	
опорный поручень	наличие						М4, М3	
Система тревожной сигнализации	наличие						М4, М3, М2	
Вкладка при необходимости описания нескольких туалетных комнат или душевых								
6. Средства информации и телекоммуникации на объекте								

	Визуальные средства информации о предоставлении услуги	наличие	есть	M4, M3, M1, M2	
	Надписи:	наличие	есть	M4, M3, M1, M2	
	размещение на высоте	$\geq 1,5$ м и $\leq 4,5$ м до уровня пола	1,5 м	M4, M3, M1, M2	
	высота прописных букв	$\geq 0,075$ м	0,008	M4, M3, M1, M2	
	освещенность	наличие	нет	M4, M3, M1, M2	
	Указатели, пиктограммы:	наличие	нет	M4, M3, M1, M2	
	размещение на высоте	1,2 - 1,6 м		M4, M3, M1, M2	
	высота прописных букв	$\geq 0,075$ м		M4, M3, M1, M2	
	освещенность	наличие		M4, M3, M1, M2	
	Тактильные средства информации о предоставлении услуги с цифрами, буквами, изготовленными с использованием шрифта Брайля:	наличие	нет	M2	установка
	высота размещения	1,2 - 1,6 м		M2	
	Тактильные таблички у дверей помещений со стороны дверной ручки	наличие	нет	M2	

	на кнопках управления лифта	наличие		M2	
	на кабинах санитарно-бытовых помещений	наличие	нет	M2	
	Текстофоны (текстовые телефоны), текстовые средства связи, в том числе с "бегущей строкой", факсимильные аппараты	наличие (не менее 1 шт.)	нет	M1	
	Телефоны с усилителем звука и увеличенными тактильными клавишами	наличие (не менее 1 шт.)	нет	M2, M1	Нет необходимости
	Таксофон с автоматическим перемещением аппарата по высоте (АВ)	наличие	нет	M4	Нет необходимости
	Речевые информаторы и маяки	наличие	нет	M2	Нет необходимости
	Звуковой маяк у входа (динамик с радиотрансляцией) с зоной слышимости до 5 м	наличие	нет	M2	
	Световые текстовые табло для вывода оперативной	наличие	нет	M1, M2	Нет необходимости

информации						
Малогабаритные аудиовизуальные информационно-справочные системы	наличие	нет	М4, М2, М3, М1	Нет необходимости		
Индукционная система:	наличие	нет	М1			
стационарная	наличие	нет	М1			
переносная	наличие	нет	М1			

<1> Принятые сокращения классификации МГН по группам мобильности (в соответствии со сводом правил "СНиП 35-01-2001 Доступность зданий и сооружений для маломобильных групп населения" (СП 59.13330.2020), утвержденным приказом Минстроя России от 30.12.2020 N 904/пр):

М1 - люди, не имеющие инвалидности, со сниженной мобильностью;

М2 - инвалиды с нарушением зрения, пользующиеся белой тростью;

М3 - инвалиды, использующие при движении дополнительные опоры (костыли, палки);

М4 - инвалиды и другие МГН, не относящиеся к группе М2, передвигающиеся на креслах-колясках;

НМ - немобильные люди;

НТ - нетранспортибельные люди;

НО - люди с ограниченной степенью свободы, в том числе люди с психическими отклонениями.

<2> Мероприятия, рекомендованные сводом правил "СНиП 35-01-2001 Доступность зданий и сооружений для маломобильных групп населения" (СП 59.13330.2020), утвержденным приказом Минстроя России от 30.12.2020 N 904/пр.

## 7. Выводы

Рекомендуется реконструкция и оборудование объекта по следующим направлениям:

1. Вход на территорию оборудовать информационной табличкой об объекте, путь к главному входу в здание оборудовать указателями направления движения, нанести тактильную полосу перед лестницей. Оборудовать автостоянку и парковку для инвалидов-колясочников с установкой соответствующего знака.
2. В коридорах и холле установить пиктограмму «вход», речевые информаторы и маяки, аудиовизуальные информационно-справочные системы, тактильную схему, место отдыха и ожидания, опорные устройства, контрастную маркировку дверных проемов. Установить звуковой и световой маячки у входа.
3. В кабинетах необходимо расширить дверные проемы, в коридорах и холле установить речевые информаторы и маяки, аудиовизуальные информационно-справочные системы, тактильную схему, место отдыха и ожидания, контрастную маркировку дверных проемов.
4. В кабинетах установить тактильную и визуальную контрастную информацию, выделить зону для кресла-коляски.
5. Санитарно-бытовые помещения – не соответствуют специальным требованиям для отдельных категорий инвалидов, необходимо реконструировать санитарную комнату в соответствии с нормативными требованиями, расширить дверные проемы, создать кабину для инвалида-колясочника, установить нормативные поручни. Установить знак доступности помещения, тактильную маркировку санузла.
6. Средства информации и телекоммуникации – отсутствуют тактильные средства информации о предоставлении услуги с цифрами, текстофоны с усилителем звука и увеличенными тактильными клавишами, таксофон с автоматическим перемещением аппарата по высоте, речевые информаторы и маяки, звуковой маяк у входа, световое табло для ввода информации, малогабаритные аудиовизуальные информационно-справочные системы, индукционные системы.

Приложения:


Результаты фотофиксации на объекте на 5 л.

Позажные планы, паспорт БТИ на 8 л.

Другое (в том числе дополнительная информация о путях движения к объекту)

**Руководитель межведомственной рабочей группы**

Заместитель главы района по социальному  
развитию


  
/С.Г.Морозова/  
(подпись)

**Члены рабочей группы:**

Начальник отдела потребительского рынка и развития предпринимательства управления территориального развития администрации муниципального района Ставропольский Самарской области

  
/О.О.Бокова/  
(подпись)


Руководитель управления социального развития администрации муниципального района Ставропольский Самарской области

  
/О.Н.Горбунова/  
(подпись)

Руководитель управления благоустройства и ЖКХ администрации муниципального района Ставропольский Самарской области

  
/В.С.Санталова/  
(подпись)

Председатель Ставропольской районной общественной организации Самарской областной организации общероссийской общественной организации «Всероссийское общество инвалидов» (по согласованию)

  
/Г.А.Мошнинова/  
(подпись)

**Представитель организации, расположенной на объекте:**

Директор ГБОУ СОШ п.Приморский

  
/В.В.Полякова/  
(подпись)

Управленческое решение согласовано «\_\_\_» \_\_\_\_\_ 2026 г. (протокол №\_\_\_\_\_) межведомственной рабочей группой по организации и проведению обследования, анкетирования и паспортизации приоритетных социально-значимых объектов на территории муниципального района Ставропольский Самарской области.

Фото № 1 Вход на территорию



Фото №2 Путь движения по территории



Фото № 3 Входная площадка.

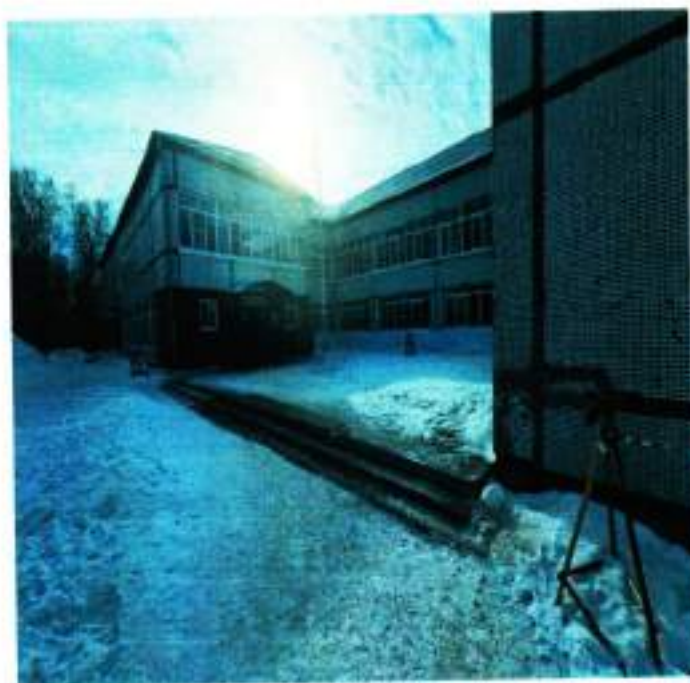


Фото № 4 Входная дверь



Фото № 5 Тамбур 1



Фото № 6 Тамбур 2



Фото № 7 а Коридор второго этажа



Фото № 7 б Коридор первого этажа



Фото № 8 Лестница



Фото № 9 Вход на лестницу



Фото № 10 Лестница



Фото № 11 Путь эвакуации



Фото № 12 Эвакуационный выход



Фото № 13 Кабинетная форма обслуживания 1



Фото №14 Кабинетная форма обслуживания 2



Фото № 15 Раковины в туалетной комнате



Фото № 16 Унитаз в туалетной комнате





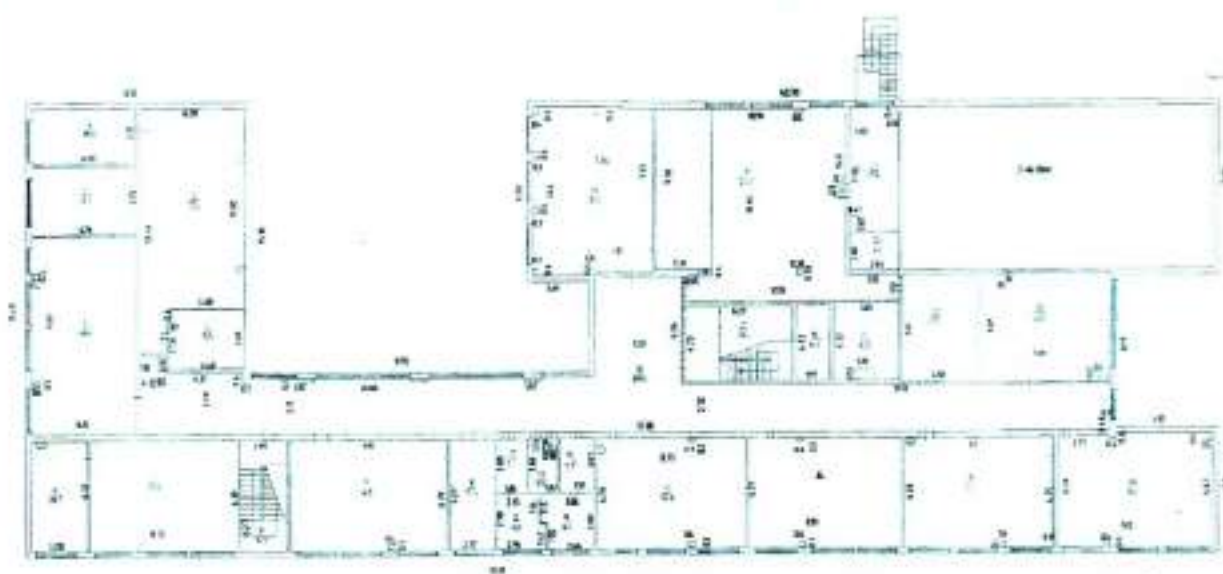
План —этажа



Исполнитель  
Маслюк

1 08 2000 г. в. м.

План 2-го этажа



444/1

1 08  
1 08 2000 г. в. м.

Арх/61

Министерство жилищно-коммунального хозяйства  
Бюро технической инвентаризации

Ставропольский филиал ГУП ЦТИ

---

## ТЕХНИЧЕСКИЙ ПАСПОРТ

На здание Школа Лит.А

Холодная пристройка Лит.а

Улица Советская № 11

Город (пос) село Прморский

Область Самарская , Ставропольский район

Форма технического паспорта  
Утверждена приказом по МХК РОССИИ  
От.....№.....





У. Описание конструктивных элементов

VI. Описание конструктивных элементов строения и определение износа

Литера А

Год постройки 1977.

Число этажей II

Группа капитальности I

Вид внутренней отделки простой

№ п. п.	Наименование конструктивных элементов	Описание конструктивных элементов (материал, конструкция, отделка и пр.)	Техническое состояние (осадки, трещины, гниль и т.п.)	Удельный вес по таблице	Поправки к удельному весу	Удельн. вес констр. элементов с поправкой	Износ в %	% износа к строению	Те
									изн.
1	2	3	4	5	6	7	8	9	10
1	Фундамент	ст подвала		6	1	6	30	1,8	
		Бетонный ленточный t=40							
2	Стены	а) наружные и их наружная отделка	панельные плиты	29	1	29	30	8,7	
		б) перегородки	гипсолит						
3	перекрытия	чердачные	железобетонное	8	1	8	25	2,0	
		междуэтажные	железобетонное						
		подвальные	железобетонное						
4	Крыши	толь		5	1	5	25	1,3	
5	Полы	бетонная стяжка линолеум, плитка		9	1	9	25	2,3	
6	Прое	оконные	Двойные створные	11	1	11	25	2,8	
		дверные	филенчатые						
	Лестницы								
7	Наружная, Внутренняя отделка			17	1	17	20	3,4	
		окраска масляная							
8	Санитарно-и	отопление	да	10	1	10	20	2,0	
		водопровод	да						
		канализация	да						
		электросвещение	да						
		радио	да						
		телефон	да						
		телевидение							
		ванны							
горячее водоснабжение									
лифты									
9	Разные работы	да		5	1	5	25	1,3	

Итого: 100

100

25,6

Наименование конструктивных элементов	кодификация пристройки литера	Удельный вес по таблице	Ценностный коэф.	Уд. вес после применения коэф.	6	Удельный вес по таблице	Ценностный коэф.	Уд. вес после применения коэф.	литера	Удельный вес по таблице	Ценностный коэф.	Уд. вес после применения коэф.
Фундамент	бетон	11	1	11								
Стены и перегородки	кирпич	26	1	26								
Перекрытия	ж/бетон	4	1	4								
Крыша		13	-	-								
Полы	бетон	7	1	7								
Проемы	простые	14	1	14								
Отделочные работы		18	-	-								
Электроосвещение	да	4	1	4								
Прочие работы	да	3	1	3								
20%	ИТОГО	100	X	69,0	ИТОГО	100	X		ИТОГО	100	X	

### VIII Исчисление восстановительной и действительной стоимости основной части строения и построек

Литера	Наименование здания и его частей	№ сборника	№ таблицы	Измеритель	Стоимость измерителя по таблице тыс. руб.	Поправки к стоимости (коэфф.) на				Стоимость измерителя с поправками	Количество Объем - куб. м. Площадь - кв. м.	Восстановит. стоим. в тыс. руб.	% износа	Действительная стоим. в тыс. руб.
						Удельный вес	На объем	Группа капитальности	К. 3/3.2/1.13/1.12/1.11					
1	2	3	4	5	6	7	8	9	10	14	15	16	17	18
A	Школа	26 II	92 6	M <sup>3</sup>	18,3	1	1	1,16	//	286,29	8780	2513589	26	1860056
	Подвал	-/-	92 6	M <sup>3</sup>	18,3	0,8			//	246,80	3089	762359	26	564146
a	Холодная пристройка	26 II	40	M <sup>3</sup>	10,50	0,69		1,16	//	113,34	93	10541	20	8433
												3286489		2432635

### IX. Техническое описание служебных построек

Наименование конструктивных элементов	Погреб литера Δ	Удельный вес по таблице	Ценностный коэф.	Уд. вес после применения коэф.	Туалет литера У на 8 очагов	Удельный вес по таблице	Ценностный коэф.	Уд. вес после применения коэф.	Ресурсы литера Р	Удельный вес по таблице	Ценностный коэф.	Уд. вес после применения коэф.	Литера	
													1	3а
1	6	7	8	9	10	11	12	13	10	11	12	13	II	3а
Фундамент	бет.лен.	12	1	12	бетон	16	1	16	зем. раб.	20	1	20		
Стены и перегородки	блок t=20	38	1	38	кирпич	39	1	39	бетон.	5	1	5		
Перекрытия	ж/бетон	29	1	29	ж/бет.	13	1	13	ж/бет.	66	1	66		
Крыша		4	1	4	толь	12	1	12						
Полы	бетон	12	1	12	бетон	9	1	9						
Проемы	прост.				прост	2	1	2						
Отделочные работы					-	3	-	-		5	1	5		
Электроосвещение	да				-	3	-	-						
Вентиляция														
Прочие работы	да	5	1	5	да	3	1	3	да	4	1	4		
30%	ИТОГО		X	100	ИТОГО 35%		X	94,0	ИТОГО		X	95,0		

### X. Исчисление стоимости служебных построек

Литера	Наименование строения и построек	№ сборки	№ таблицы	Измеритель	Стоимость измерителя по таблице	Поправки к стоимости (коэф.)					Стоимость измерителя с поправками	Количество объем - куб. м.	Восстановит. стоим. в руб.	% износа	Действительная стоим. в руб.
						удельный вес	климатический район	Гр капиталы	К.3,3,2,1,1,1,1,1,1,1,1	1,11					
1	2	3	4	5	6	7	8	9	10	11	12	13	14	15	16
Δ	Погреб	26	147	шт	95,0	1,0	1	1,16	-/-			1	1486	30	1040
У	Туалет	26	153	шт	1910	0,94	1		-/-			1	24213	35	15739
													25699		16779

7 д. вст. введ. ст. примененный кодиф.

13 0

16

1

15,0

Литер	Наименование сооружения	Материал и конструкция	длина м	ширина	высота	Площадь, кв. м	№ сборки	№ таблицы	Измеритель	Стоимость измерения по таблице	Поправка на климатич. р-он	Восстановит. стоим. в руб.	% износа	Действ. стоим. в руб.
1	2	3	4	5	6	7	8	9	10	11	12	13	14	
I	Забор	Мет сетка м/ст	403,2		1,0	403,2	26	150	П.м	8,8	3,0; 3,2; 1,13; 1,12; 1,11	47851	30	33496
II	Забор	дер. шт-к д/ст	93,75		2,0		4	104	П.м	16,2	-/-	20482	35	13313
в	Ворота	м/ст	6,0		1,10	6,6	26	151	м²	29,4	-/-	2617	30	1832
в1	Ворота	метал	6,0		1,0	6,0	26	151	м²	29,4	-/-	2379	35	1665
к	Калитка	метал	1,50		1,10	1,7	26	151	м²	21,50	-/-	493	30	345
к1	Калитка	метал	1,0		1,0	1,0	26	151	м²	21,50	-/-	870	35	609
к2	Калитка замощен	а/бетон	1,50		2,0	3,0	26	151	м²	21,50	-/-	870	25	653
						2307,4	26	156	м²	7,60	-/-	236498	30	165548
пк	погл. колодец	кирпич	2,0	2,0	5,0		26	187	шт	458,0	-/-	6177	30	4324
пк	погл. колодец	кирпич	2,0	2,0	5,0		26	187	шт	458,0	-/-	6177	30	4324
P	Пожар.ём	ж/бет.	14,0	14,0		V=100	3	83	м³	65,0	-/-	87661	30	61362
												407903		284759

**XII Общая стоимость, руб.**

стоим. в руб

16 10

139

175

В ценах какого года	Основные строения		Служебные постройки		Сооружения		Всего	
	восстановительная	действительная	восстановительная	действительная	восстановительная	действительная	восстановительная	действительная
1	2	3	4	5	6	7	8	9
2006	3286489	2432635	25699	16779	407903	284759	3720091	2734173

« 4 » 08' 2006 г.      Выполнил Зарипова ( Зарипова )  
 « 4 » 08' 2006 г.      Проверил Ашкарова ( Ашкарова )  
 «   »                      20    г.      Начальник Бикташева Н.П. (Бикташева Н.П.)

**XIII Отметка о последующих обследованиях**

Работа выполнена	«__» ____ 20__ г.	«__» ____ 20__ г.	«__» ____ 20__ г.
Исполнил			
Проверил			
Начальник филиала ГУП ЦТИ			

ВСЕРОССИЙСКОЕ ОБЩЕСТВО ИНВАЛИДОВ  
СИСТЕМА ДОБРОВОЛЬНОЙ СЕРТИФИКАЦИИ  
**«МИР, ДОСТУПНЫЙ ДЛЯ ВСЕХ»**

Зарегистрирована в едином реестре зарегистрированных  
систем добровольной сертификации  
ФЕДЕРАЛЬНОГО АГЕНТСТВА  
ПО ТЕХНИЧЕСКОМУ РЕГУЛИРОВАНИЮ И МЕТРОЛОГИИ  
регистрационный номер № РОСС RU.K1843.04ЛЖЖ1

**СЕРТИФИКАТ**

**Эксперта**  
№ ЭТ-01-2500061

Настоящий сертификат удостоверяет, что

**МОШНИНОВА ГАЛИНА АЛЕКСАНДРОВНА**

Сертифицирован(-а) в качестве

**Эксперта**

в области создания и обеспечения безбарьерной среды  
для людей с инвалидностью и маломобильных групп населения

Сертификация осуществлена в соответствии  
с Положением о сертификации экспертов  
Системы добровольной сертификации Общероссийской общественной организации  
«Всероссийское общество инвалидов» «МИР, ДОСТУПНЫЙ ДЛЯ ВСЕХ»

Срок действия: с «19» декабря 2025 г. по «18» декабря 2028 г.

Орган по сертификации Системы добровольной сертификации  
«МИР, ДОСТУПНЫЙ ДЛЯ ВСЕХ»  
АНО «Центр изучения проблем инвалидов «Общество для всех»  
119415, г. Москва, ул. Удальцова, д. 11.  
Тел. (495) 150-88-97

Председатель ВОИ

М.Б. Терентьев

Руководитель  
Органа по сертификации

Е.А. Бухаров